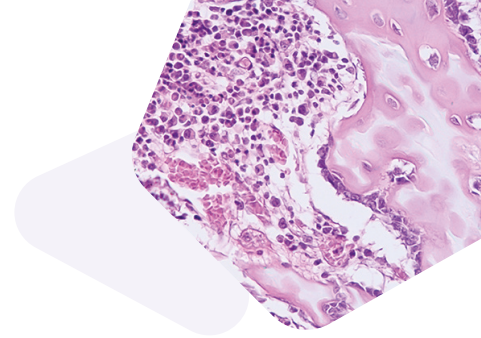


# PSORIASIS



**Psoriasis ist eine chronische, systemische, entzündliche Erkrankung**, die in verschiedenen Ausprägungen auftreten kann.<sup>1-2</sup>

Weltweit sind rund **125 Millionen Menschen** betroffen. In Österreich gehen Schätzungen von 160.000 Betroffenen aus.<sup>3</sup>

Frauen und Männer sind gleich häufig betroffen. **Das Alter beim ersten Auftreten liegt gewöhnlich bei 15–30 Jahren.**<sup>2</sup>

Psoriasis-Stellen können **überall auf der Haut auftreten**, doch es geht um mehr als das, was man sehen kann.<sup>1-2</sup>

## Psoriasis wirkt sich auf alle Lebensbereiche aus

**Körperlicher Schmerz und Unbehagen**



- Psoriasis zeigt sich am häufigsten durch **Rötungen an den Ellbogen, den Knien oder auf der Kopfhaut**, es können jedoch auch Rötungen an jeder Hautstelle auftreten.<sup>1-2</sup>
- Manche Menschen verspüren **Juckreiz, Brennen und ein Stechen.**<sup>1-2</sup>
- **Plaque Psoriasis** ist die häufigste Form der Psoriasis.<sup>1-2</sup>

**Begleiterkrankungen**



- **Bis zu 34% der Menschen mit Psoriasis** entwickeln eine chronische Psoriasis-Arthritis die auch zur Zerstörung der Gelenke führen kann.<sup>2</sup>
- **Bei 62%** schuppt sich die Kopfhaut.<sup>2</sup>
- **Bis zu 69% der Menschen mit Psoriasis** haben auch einen Befall der Nägel, wie zum Beispiel Absplitterung oder Ablösung vom Nagelbett.<sup>2</sup>
- **Andere Begleiterkrankungen** sind chronische Darmerkrankungen wie Morbus Crohn oder das metabolische Syndrom, welches auch Diabetes oder Herzkrankheiten beinhaltet.<sup>2</sup>

## Psychologische und mentale Verfassung

Psoriasis hat Auswirkungen auf die **psychologische und emotionale Verfassung** der Betroffenen und beeinflusst somit das tägliche Leben. Betroffene verspüren:<sup>2</sup>



Ein Gefühl der Verlegenheit



Niedriges Selbstbewusstsein



Ängste



Eine erhöhte Wahrscheinlichkeit, eine **Depression** zu entwickeln

abbvie

## Beziehungen und soziale Aktivitäten

**Psoriasis** wirkt sich auf die **Beziehungen zuhause, in der Schule und am Arbeitsplatz** aus.<sup>2</sup> Betroffene erleben manchmal, dass sich andere über sie lustig machen oder dass sie von ihrem sozialen Umfeld ausgeschlossen werden, ob in der Schule, am Arbeitsplatz oder auch bei Freizeitaktivitäten wie beispielsweise im Schwimmbad.<sup>2</sup>

Als Folge davon vermeiden sie soziale Aktivitäten und berichten von:<sup>2</sup>



## Die Krankheit bestmöglich in den Griff bekommen



Psoriasis-Betroffene sollten unbedingt **mit** ihrem **Dermatologen den richtigen Behandlungsplan besprechen**. Die Erkrankung ist behandelbar und es gibt mehrere Therapiemöglichkeiten.



Betroffene sollten sich über ihre Erkrankung beim Dermatologen informieren. **Gut informiert zu sein bedeutet auch, besser mit der Erkrankung umgehen zu können.**

